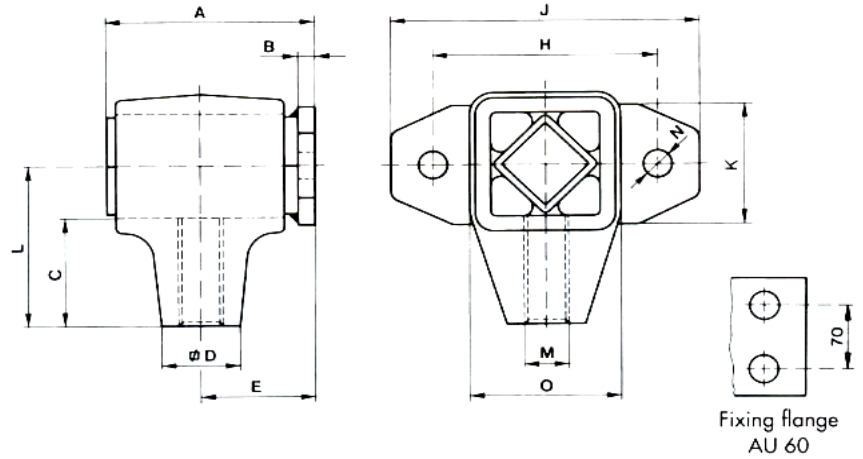
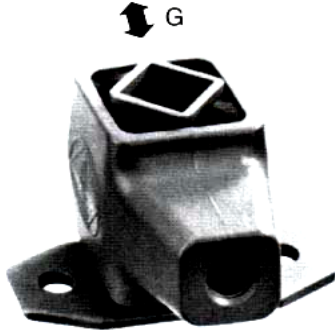


## Oscillating Mounting

## Type AU



Art. No.	Type	G	$n_{err}$	$Md_d$	A	B	C	D	E	H	J	K	L	M	N	O	Weight in kg
07 011 001	AU 15	100	1200	0.44	50	4	29	20	28	50	70	25	40	M10	7	33	0.19
07 021 001	AU 15L	100	1200	0.44	50	4	29	20	28	50	70	25	40	M10L	7	33	0.19
07 011 002	AU 18	200	1200	1.32	62	5	31.5	22	34	60	85	35	45	M12	9.5	39	0.34
07 021 002	AU 18L	200	1200	1.32	62	5	31.5	22	34	60	85	35	45	M12L	9.5	39	0.34
07 011 003	AU 27	400	800	2.60	73	5	40.5	28	40	80	110	45	60	M16	11.5	54	0.65
07 021 003	AU 27L	400	800	2.60	73	5	40.5	28	40	80	110	45	60	M16L	11.5	54	0.65
07 011 004	AU 38	800	800	6.70	95	6	53	42	52	100	140	60	80	M20	14	74	1.55
07 021 004	AU 38L	800	800	6.70	95	6	53	42	52	100	140	60	80	M20L	14	74	1.55
07 011 005	AU 45	1600	800	11.60	120	8	67	48	66	130	180	70	100	M24	18	89	2.55
07 021 005	AU 45L	1600	800	11.60	120	8	67	48	66	130	180	70	100	M24L	18	89	2.55
07 011 006	AU 50	2500	600	20.40	145	10	70	60	80	140	190	80	105	M36	18	92	6.70
07 021 006	AU 50L	2500	600	20.40	145	10	70	60	80	140	190	80	105	M36L	18	92	6.70
07 011 007	AU 60	5000	400	46.60	233	15	85	80	128	180	230	120	130	M42	18	116	15.70
07 021 007	AU 60L	5000	400	46.60	233	15	85	80	128	180	230	120	130	M42L	18	116	15.70

G = max. loading in N per unit or rocker suspension  
 $n_{err}$  = max. frequency in  $min^{-1}$  at  $\pm 10^\circ$ , from zero  $\pm 5^\circ$   
 $Md_d$  = dynamic torque  $Nm/^\circ$  at  $\pm 5^\circ$ , in frequency range 300–600  $min^{-1}$   
 Mountings for higher loads available on request

### Material Structure

AU 타입은 AU 45까지는 light metal die cast로 제작되었으며 AU 50 부터는 nodular cast로 만들어졌다. Inner square와 플랜지의 재질은 steel이다.

### Guidelines for Fitting

경험에 의하면 물체와 이송량에 따라 Oscillating mounting의 설치 각도  $\beta$ 는  $10^\circ \sim 30^\circ$ 이며 효율적인 성능을 얻기 위하여 Rocker arm은 Trough에 견고하고 흔들리지 않도록 설치한다. 만약 Rocker arm을 공간 제약상 측면에 설치할 수 없을 때에는 안쪽이나 혹은 가능한 방법으로 Trough와 Base frame에 설치한다. AU는 좌, 우 타입이 난 제품이 각각 있으므로 connecting rod에 좌, 우 나사를 만들어 체결하면 한 번에 동시에 두 개의 AU를 체결할 수 있다.

